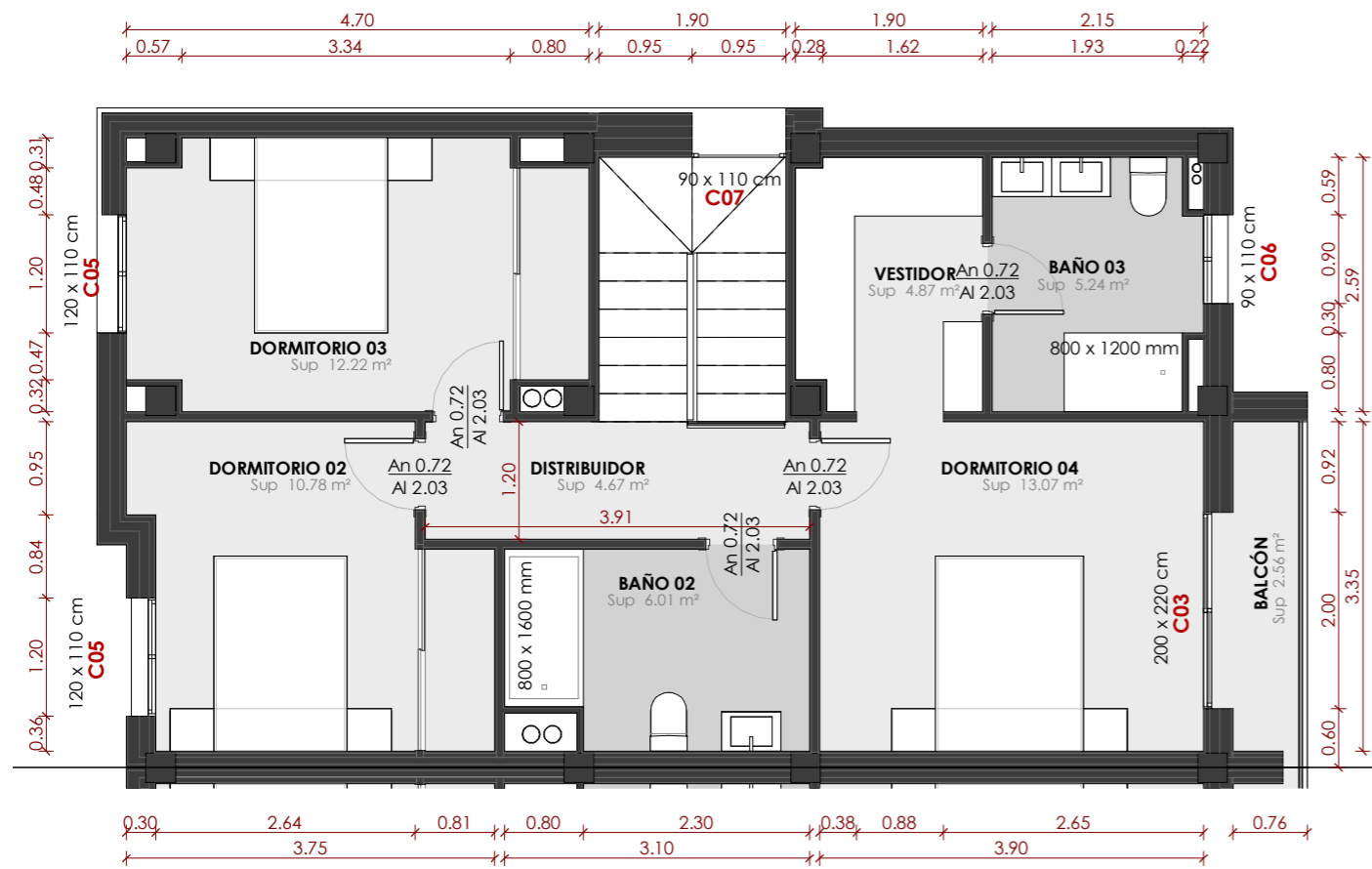


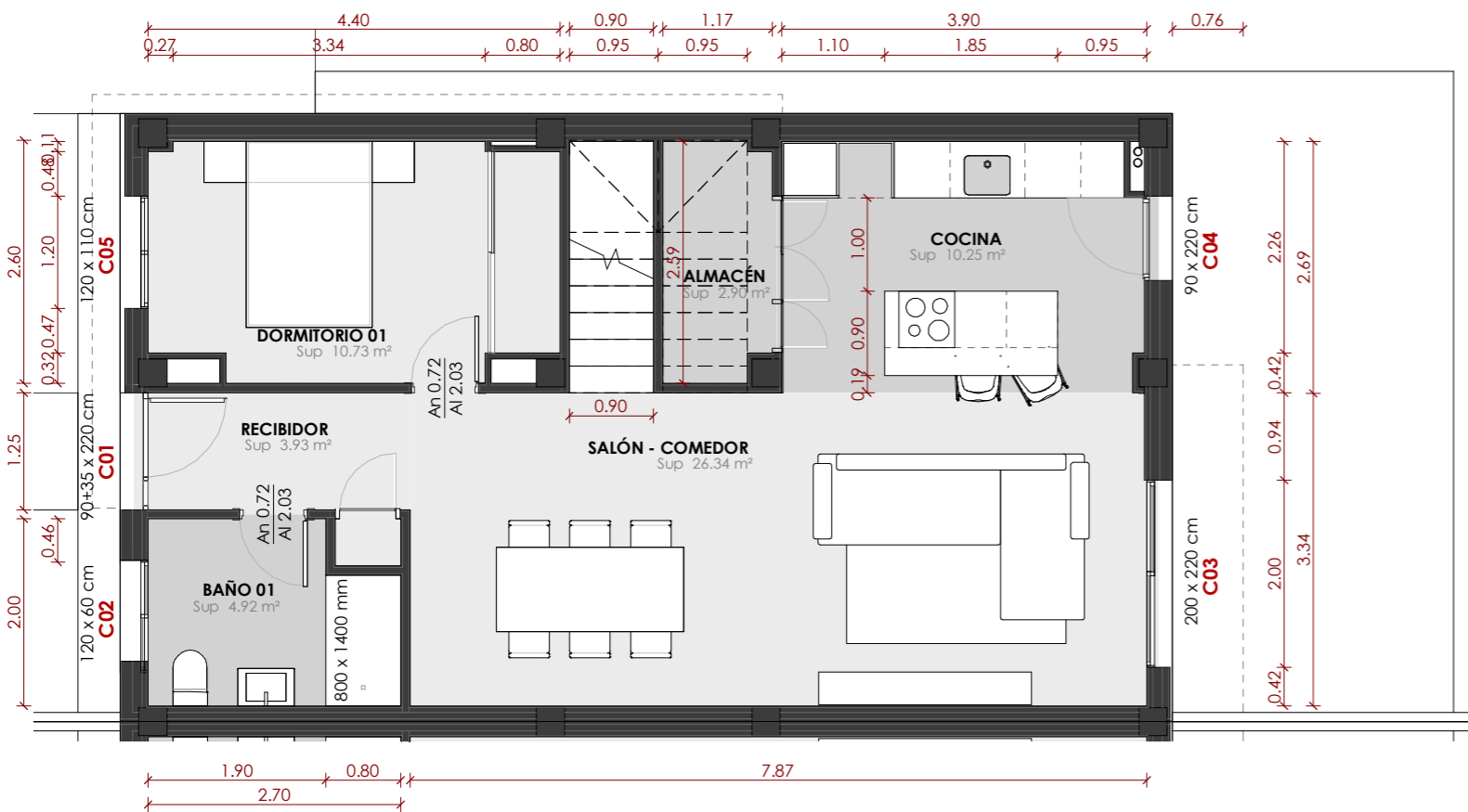
| PARCELAS FASE II - PARCELA 13 | | |
|-------------------------------|--|------------|
| PARCELA | | SUPERFICIE |
| 13 | | 235.53 m² |

| F2 - SUPERFICIES EXTERIORES - VIVIENDA 13 | |
|---|----------------|
| Nombre | Sup construida |
| Acceso | 5.77 m² |
| Hormigón impreso | 17.08 m² |
| Piscina | 17.36 m² |
| Terraza pavimentada | 28.82 m² |
| Tierra vegetal / Jardín | 93.27 m² |
| | 162.29 m² |

***NOTA: LAS COTAS Y SUPERFICIES PUEDEN VARIAR LIGERAMENTE A LO LARGO DE LA REDACCIÓN DEL PROYECTO**



PLANTA PRIMERA



PLANTA BAJA

| SUPERFICIES ÚTILES - TIPO B | |
|-----------------------------|----------------------|
| Espacio | Sup útil |
| BALCÓN | 2.56 m ² |
| 2.56 m² | |
| ALMACÉN | 2.90 m ² |
| BAÑO 01 | 4.92 m ² |
| COCINA | 10.25 m ² |
| DORMITORIO 01 | 10.73 m ² |
| RECIBIDOR | 3.93 m ² |
| SALÓN - COMEDOR | 26.34 m ² |
| 59.07 m² | |

| | |
|---------------|----------------------|
| BAÑO 02 | 6.01 m ² |
| BAÑO 03 | 5.24 m ² |
| DISTRIBUIDOR | 4.67 m ² |
| DORMITORIO 02 | 10.78 m ² |
| DORMITORIO 03 | 12.22 m ² |
| DORMITORIO 04 | 13.07 m ² |
| ESCALERA | 5.10 m ² |
| VESTIDOR | 4.87 m ² |

TOTAL 61.96 m²

TOTAL 123.58 m²

| SUPERFICIES CONSTRUIDA - TIPO B | |
|-----------------------------------|----------------------|
| Nombre | Sup construida |
| VIVIENDA - Balcón | 2.72 m ² |
| 2.72 m² | |
| VIVIENDA - Planta baja | 73.09 m ² |
| VIVIENDA - Planta primera | 76.94 m ² |
| TOTAL 152.76 m² | |

***NOTA: LAS COTAS Y SUPERFICIES PUEDEN VARIAR LIGERAMENTE A LO LARGO DE LA REDACCIÓN DEL PROYECTO**